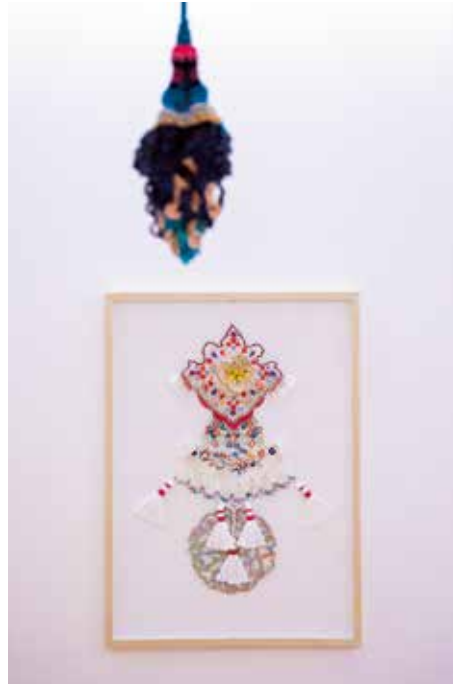


小さな軒家の中は、真っ白なギャラリー。
ガレリア・アトリエ・メタモルフォーゼ

「閉まっていたら呼び鈴を押してくださいね」と女性オーナー。個人宅のような空間に足を踏み入ると、白い壁の展示室と中庭が。新人アーティストを応援、という展示会は年に6回ほど。1月12日までは、2年ごとに行う人気企画「ポストアート」展が開催中。新人とベテランが描く1点もののカードを手ごろな均一価格で提案し、アートに親しんでもらおうという企画だ。

Galeria-atelier Metamorfose » map P97 F a-1

Rua de Miguel Bombarda 484, Porto ☎93-8338200
 @15時~17時30分(火~金) 16時~19時(土) ※閉まっていたら呼び鈴を。
 ⑧日、月、祝 カード不可 <http://galeria-metamorfose.blogspot.com>



上:ポルト在住アーティスト、パトリシア・カルヴァリョの個展も1月12日まで同時開催。陶器と伝統のポビネレスや、かぎ針編みの美しい作品にひと目惚れ! 左:まるで普通の住居のような外観。左奥:「ポストアート」展。どの作品も、10×15cmは25ユーロ、15×21cmは35ユーロという思い切った企画。



1. Rua de Miguel Bombardaで発見。シェイ・クルーのウォールアート。2.こちらも同じアーティスト、「CHEI」のサインが入ったリンゴとキリン(?)のグラフィティはRua do Breinerにて。3. 同通り沿いにある壁。エレナ・ロンオ・ジャネイロは写真を使ったコラージュで有名。4. ハンバーガーショップ、ステーク・アンド・シェイクのためにジョアナ・ヴァスコンセロスが手がけたタイルによるアート。コンテンポラリーなアズレージョとして、街の新しいシンボルに。Rua Actor João Guedesにて。



① ほっこり可愛いアートに出会う。

若手もベテランも、ポルト在住クリエイターはみんな知り合い同士。海外からも学生が集まるポルト大学の建築学部や美術学部で、教師と教え子の関係がネットワークを作っているからだ。そんなポルトでいちばんアーティなエリアはボンバルダ地区。2カ月に一度、ギャラリーが揃って行う展示会のオープニングにアート好きが集まってくる。ポルトの中心地からちょっぴり外れたこのエリアは、ギャラリーができる前からクリエイターがア

トリエを構えてきた生活の場。手作りジャムを売る店や小さな食品店、荒物屋が残り、アズレージョの壁の古びた一軒家にはギャラリーやサロン・ド・テが隠れている。店を訪ねれば、奥からアーティストがひょっこり現れたり、若きイラストレーターがギャラリーで店番をしていたり。壁を彩るストリートアートもギャラリーに並ぶ絵も、この街ではなんだかほっこり、身近な感じ。それは、作り手が暮らす姿が自然と見えるからなのかもしれない。



左:ウィンドウにずらりと並ぶジャム。愛すべき手書きラベルは、素朴な筆致。下:たらいを抱えて街を歩く、物売りのエプロンおばさん。



Rua de Cedofeitaの電気ボックス。カタリーナ・ロドリゲス・シニョア・マルシャルというアーティストデュオの作品。



左:この日に店番してくれたティナ・シウダさんは、留学以来ポルトに恋して住み着いたというポーランド人イラストレーター。上:ほっこりイラストのポストカードが豊富。右:ティナさんの作品150ユーロ。ピンクの切り絵の世界を猫が横切る。壁を飾る額装のイラストは各50~500ユーロほど。買いやすい値段もうれしい。



壁一面のイラストは、
 見ているだけで幸せな気分。
オー! ガレリア

9年前、小さなアートやデザインの店を集めたボンバルダ・アート市場の一角で産声をあげ、4年前に移転拡大。70名近いイラストレーターのオリジナルとプリント作品がモザイクのように壁を飾り、その対面には月替わりでアーティストを迎える個展スペースの壁が。なかでも、くすつ可愛いユーモアの漂うイラストが人気。ポルト作家の作品を思い出にどうぞ。

Ó! Galeria » map P97 F a-1
 Rua de Miguel Bombarda 61, Porto ☎93-0558047 @12時~20時
 ⑧日、1/1、6/24、12/25
 カード:④、⑧、⑩ www.ogaleria.com



オーナーのエマ・リベイロさんが選んだイラストが並ぶ、ボンバルダ地区を象徴するギャラリーショップ。

暮らしの中にアートが息づくポルトに、いま若手クリエイターたちが移り住んでいる。彼らのセンスによってアップデートされた、フレッシュな街を歩こう。

クリエイターが夢中、ポルトですべきもののまじり。



左:店内は服、小物、陶器にオブジェ、アートまでがずらり。下:古い本からインスパイアされたエレナ・ロシオ・ジャネイロのアート(60ユーロ)を、ヴィンテージランプが照らす。



エリアの主が手がける、元祖リサイクルアートの店。

パッチ

18年前からこの地区に住む店主は、以前ボンバルダ・アート市場のオープンにも尽力したというエリアの盟主。自身もアーティストであり、デッドストックやガラクタの中から気に入ったものを集め、手を加えたり作り変えたり。5年前に開けたこの店には、ヴィンテージとそれらに着想した作家もの、そして店主のクリエイションが同居する。モードからインテリアまで、宝物がいっぱいの場所。



レトロ感あふれるヴィンテージモードも豊富。値段が良心的なのは、「来るたびに違う商品が並んでいるようにしたいから!」

Patch
 » map P97 F a-1
 Rua do Rosário 193, Porto
 ☎22-0946101
 ☎10時30分~20時
 休日: 1/1, 6/24, 12/25
 カード不可
 www.facebook.com/patch.porto



3

アートから小物まで、我が家に置きたい品をセレクト。

オラ・ブレイナー

「アートやデザイン系の店が増えて、ボンバルダはいまでも元気。レストランもヘルシー志向で、地元っ子が集まるの!」と話す店主。以前からこの地で子ども服のブランドを展開してきたが、4月にオープンしたこちらでは雑貨やイラスト、アクセサリーなども扱う。コンセプトは「自分の家に欲しいもの」。ポルトガル生まれの品を中心に、計40ほどのブランドが並ぶ。



ポルトの風景や人物を描いたイラストは、店主の目那さまの作品。ペンネームは「100%ポルトガル」。A4は各8ユーロ、A3は各12ユーロ



上:クッションもオリジナル商品。壁の額入りはミリアム・シムムのアートプリント。A4、A6サイズは各20ユーロ以内。右:文具やベビー服、インテリア雑貨が作家ものアートと並ぶ店内。

Olá Breiner » map P97 F a-1
 Rua do Breiner 372, Porto
 ☎91-7962079 ☎10時~18時(月~金) 12時~19時(土)
 休日、祝 カード: (A), (M), (V)
 www.olabreiner.com



2



1.旧市街Rua das Flores界隈もアートの宝庫。2. Rua de Miguel Bombardaにある有名なウォールアート。3.こちらも同通り沿い。オー!ガレリア(P75)で会ったティナさんによる作品。

アート散策中に、ちょっとひと休み。

380種のお茶が自慢の、老舗サロン・ド・テへ。

ロタ・ド・シャ

オープン17年前。朝食からランチ、おやつ、ディナー前の待ち合わせまで、地元民が集まる憩いの場。最初はひと部屋だった小さなサロンが、中庭へ、2階へと徐々に拡大。大西洋に浮かぶポルトガル領アゾレス諸島をはじめ、世界各国から届いた380種のお茶、毎日4~5種類が並ぶ優しい味わいの手作りケーキのほか、ポルトー安くておいしいと評判の日替りランチ(8ユーロ)も大人気。



ティーボットの看板が目印。現在は4つの部屋と広い庭がある。

Rota do Chá » map P97 F a-1
 Rua de Miguel Bombarda 457, Porto ☎22-0136726
 ☎10時30分~21時L.O. 休日: 1/1, 1/2, 6/24, 12/25
 www.facebook.com/RotaDoCha



左:日替りのココナッツ&チョコケーキは2.50ユーロ。週末には8種ほどのケーキとタルトを用意。上:古びたアズレージョ、間口が狭く細長い構造と、その奥に続く庭。ポルトの古い建物の雰囲気そのまま味わえるのも魅力。

右奥:木製の窓枠を再利用して作ったムスコのランプ75ユーロ。右:塗上画の伝統工芸とコラボしたプロジエクト作品も。ポルト建築らしく、空間は奥に長い。地下には写真スタジオやプリント工房もある。



若手クリエイターによる、産地直送の作品。

クルー・ロジャ / コワーク

若手クリエイターの共同ワークスペース&ショップとして6年前に誕生したクルー。店に並ぶのは、この場所で企画やデザインが生まれ、ポルトガルで生産されたものばかり。ここに通うクリエイターは35人、店では46人の作品を紹介している。ポルトの歴史を語る漫画作品、文具、照明器具や名産のコルクを使った小物まで、作風も分野もさまざまな現代的デザインが楽しい。

Cru Loja / Co-work » map P97 F a-1
 Rua do Rosário 211, Porto ☎91-2896618
 ☎10時~20時 休日: 1/1, 1/2, 6/24, 12/25
 カード: (A), (M), (V) https://cru-cowork.com